

CAJAS DE INTERIOR PARA DISTRIBUCIÓN DE FIBRA

RS 4M · RS 8M · RS 12M



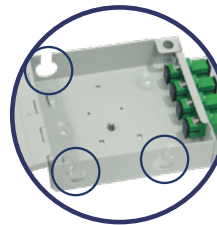
- ✓ Entrada / salida de cable troncal con paso directo o por la misma cara del dispositivo.
- ✓ Accesorio para fusiones incluido
- ✓ Soporte para splitter PLC incluido
- ✓ Adaptadores SC/APC montados
- ✓ Preparados para embridar las fibras de salida



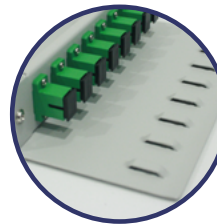
RS 4M



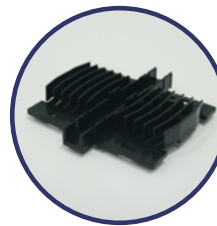
RS 8M



Entradas / salidas
cable troncal



Fijaciones para embridar



Bandeja fusión +
soporte para splitter PLC

TABLA TÉCNICA

REFERENCIA	RS 4M	RS 8M	RS 12M
Código	361033	361034	361038
Entradas / Salidas cable de fibra troncal	3	3	3
Capacidad bandeja portafusiones (tipo fijo)	4	8	12
Adaptadores SC/APC (montados)	4	8	12
Dimensiones (An x AL x Fo)	180 x 105 30 mm	240 x 170 x 35 mm	240 x 170 x 35
Accesorios	1x Soporte splitter PLC 1x Bandeja 6 fusiones 2x Guiacables 2x Prensaestopas 2x tapas pasamuros entrada/salida 2x embolos cierre tapa 5x Bridas 4x Protectores termoretráctiles de fusión 45mm 3x Tornillos y tacos de fijación	1x Soporte splitter PLC + Bandeja 12/24 fusiones 2x Guiacables 2x Prensaestopas 2x tapas pasamuros entrada/salida 2x embolos cierre tapa 10x Bridas 8x Protectores termoretráctiles de fusión 45mm 3x Tornillos y tacos de fijación	1x Soporte splitter PLC + Bandeja 12/24 fusiones 2x Guiacables 2x Prensaestopas 2x tapas pasamuros entrada/salida 2x embolos cierre tapa 14x Bridas 12x Protectores termoretráctiles de fusión 45mm 3x Tornillos y tacos de fijación