

NEW

HS-100BT BLUETOOTH MÓDULO DE SONIDO “PARA MANDOS SERIE S”

HS 100BT es un módulo de sonido con amplificador estéreo de 2+2W y un dispositivo BLUETOOTH® integrado con conexión para dos altavoces o bafles (no incluidos), que le permitirá emparejarlo con su teléfono móvil, tablet, PC/Mac...

Exclusivamente para conectar con la Serie S de DOYSON y dotar a la instalación de la función BLUETOOTH.

El sistema está preparado para detectar y dar preferencia a la señal de audio emitida por BLUETOOTH desde su dispositivo.



Características técnicas:

Alimentación: 12Vcc. (conexión directa a la Unidad Central de DOYSON)

Amplificador estéreo clase D

Consumo en reposo: <40 mA

Consumo a máx. potencia: <500 mA

Potencia: 2+2 W

Impedancia: 8 Ω

Respuesta de frecuencia: 40 Hz - 20 Hkz

Distorsión armónica THD (1KHZ): < 1% Pot. RMS 3W

Bluetooth® soportado 3.0 compatible

con 2.1+EDR, 1.2 y 1.1. Perfil AD2P

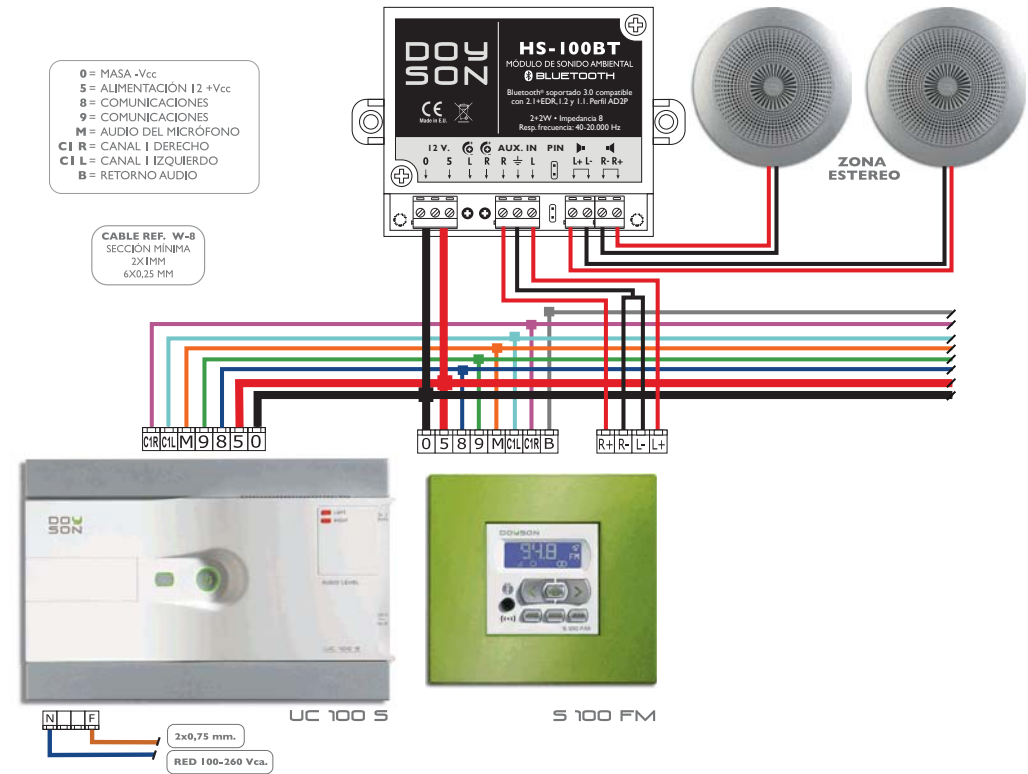
Alcance: 8-10 m

Rango frecuencias:

2,40 GHz-2,4832 GHz (Banda ISM)

Seguridad: Código PIN de 4 dígitos.

Dimensiones: 93x80x45 mm



CARACTERÍSTICAS TÉCNICAS

- Alimentación: 12V.
 - Amplificador estéreo clase D
 - Consumo en reposo: <40 mA
 - Consumo en funcionamiento a máx. potencia: <500 mA
 - Potencia: 2+2W
 - Impedancia: 8Ω
 - Respuesta de frecuencia: 40 Hz - 20 KHz
 - Distorsión armónica THD (1KHZ): < 1% Pot. RMS 3W
-
- Bluetooth® soportado 3.0 compatible con 2.1+EDR, 1.2 y 1.1. Perfil AD2P
 - Alcance: 8-10 m
 - Rango frecuencias: 2,40 GHz-2,4832 GHz (Banda ISM)
 - Seguridad: Código PIN de 4 dígitos.
-
- Dimensiones: 93x80x45 mm

NORMAS GENERALES DE SEGURIDAD

IMPORTANTE:

- Antes de la instalación lea atentamente y siga las instrucciones de este manual.
- Para evitar peligro de incendio, descargas eléctrica o disfunciones en instalaciones eléctricas, siga al pie de la letra las instrucciones del fabricante.
- No exponer a la lluvia, humedad o instalar cerca del agua.
- No abrir, desmontar ni manipular el interior del módulo.
- No instalar cerca de fuentes de calor como radiadores, estufas, etc.

El fabricante no se hace responsable de los daños y/o accidentes ocasionados por cualquier cambio o manipulación del producto, no expresada en este MANUAL DE INSTALACIÓN Y USO.

DOYSON

Domótica y Sonido, s.l.l.
Ronda Vall D'Uxó 125
03206 - Elche - Spain
Tel. +34 96 546 65 58
Fax +34 96 546 65 59



DOYSON

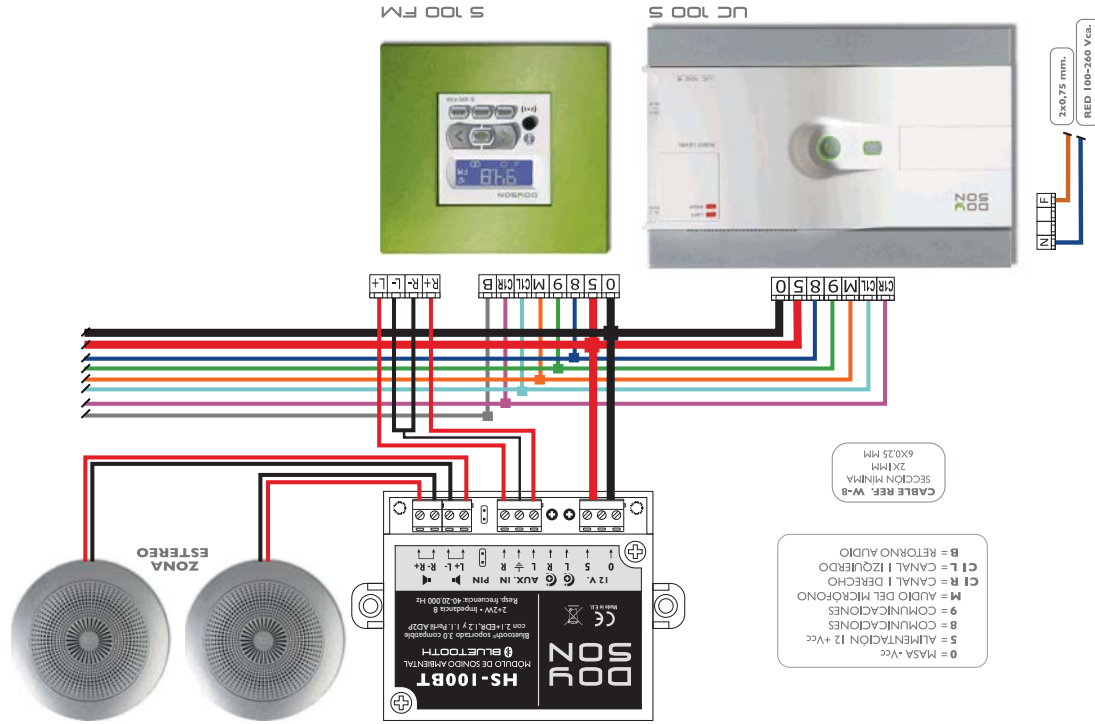
domótica
y sonido

MÓDULO BLUETOOTH DE SONIDO PARA SERIE S

HS 100BT

BLUETOOTH

ASISTENCIA TÉCNICA • LÍNEA GRATUITA
900 40 50
www.doyson.com



DESCRIPCIÓN DEL PRODUCTO

HS 150BT es un módulo de sonido con amplificador estéreo de 2+2W y un dispositivo BLUETOOTH® integrado con conexión para dos altavoces o bañes, que le permitirá emparejarlo con su teléfono móvil, tablet, PC/Mac... Exclusivamente para conectar con la función BLUETOOTH.

GUIA DE INSTALACIÓN Y USO

Determine un lugar apropiado para instalar el módulo HS 100BT. Conecte los altavoces con cable paralelo bicolores R+ R- para el canal derecho y L+ L- para el izquierdo. Conecte a 0 y 5 de la Unidad Central para alimentarlo y AUX IN con la salida de los altavoces del mando.

Para su funcionamiento debe acceder a la función BLUETOOTH de su teléfono móvil, tablet... para que busque nuevos dispositivos, cuando encuentre DOYSON..., seleccione el código de seguridad proporcionado por el fabricante. Su dispositivo quedará emparejado y ya podrá reproducir su música preferida.

El sistema está preparado para detectar y dar preferencia a la señal de audio emitida por BLUETOOTH desde su dispositivo.

USO DEL PIN (AUX IN)

- Pin cerrado: Cuando conecte TV, Equipo HI-FI, PC, etc.
- Pin abierto: Cuando conecte cualquier mando de la SERIE S de DOYSON.

Potenciómetro ajuste de ganancia AUX IN del canal L y R

NEW

HS-150BT

MÓDULO BLUETOOTH DE SONIDO AMBIENTAL

HS 150BT es un módulo de sonido con amplificador estéreo de 2+2W y un dispositivo BLUETOOTH® integrado con conexión para dos altavoces o bafles (no incluidos), que le permitirá emparejarlo con su teléfono móvil, tablet, PC/Mac... También dispone de conexión de entrada auxiliar para mandos de la Serie S de DOYSON y TV, Equipos HI-FI, Ordenador, etc. que dispongan de salida de audio con regulación de volumen (P. Ej. salida de auriculares de un TV, ordenador...)



Características técnicas:

Alimentación: 230 Vac (Rango Admitido 100-250 Vac)

Amplificador estéreo clase D

Consumo en reposo: <40 mA

Consumo a máx. potencia: <500 mA

Potencia: 2+2 W

Impedancia: 8 Ω

Respuesta de frecuencia: 40 Hz - 20 KHz

Distorsión armónica THD (1KHZ): < 1% Pot. RMS 3W

Bluetooth® soportado 3.0 compatible

con 2.1+EDR, I.2 y I.1. Perfil AD2P

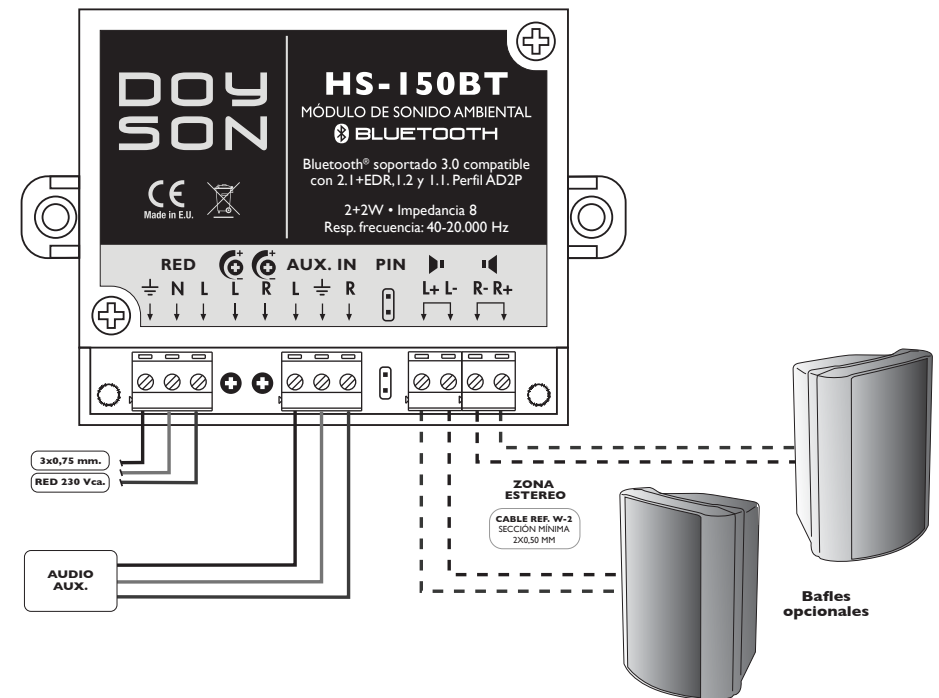
Alcance: 8-10 m

Rango frecuencias:

2,40 GHz-2,4832 GHz (Banda ISM)

Seguridad: Código PIN de 4 dígitos.

Dimensiones: 93x80x45 mm



CARACTERÍSTICAS TÉCNICAS

- Alimentación: 230 Vac (Rango Admitido 100-250 Vac)
- Amplificador estéreo clase D
- Consumo en reposo: <40 mA
- Consumo en funcionamiento a máx. potencia: <500 mA
- Potencia: 2+2 W
- Impedancia: 8Ω
- Respuesta de frecuencia: 40 Hz - 20 KHz
- Distorsión armónica THD (1KHZ): < 1% Pot. RMS 3W

- Bluetooth® soportado 3.0 compatible con 2.1+EDR, 1.2 y 1.1. Perfil AD2P
- Alcance: 8-10 m
- Rango frecuencias: 2,40 GHz-2,4832 GHz (Banda ISM)
- Seguridad: Código PIN de 4 dígitos.

- Dimensiones: 93x80x45 mm

NORMAS GENERALES DE SEGURIDAD

IMPORTANTE:

- Antes de la instalación lea atentamente y siga las instrucciones de este manual.
- Para evitar peligro de incendio, descargas eléctrica o disfunciones en instalaciones eléctricas, siga al pie de la letra las instrucciones del fabricante.
- No exponer a la lluvia, humedad o instalar cerca del agua.
- No abrir, desmontar ni manipular el interior del módulo.
- No instalar cerca de fuentes de calor como radiadores, estufas, etc.

El fabricante no se hace responsable de los daños y/o accidentes ocasionados por cualquier cambio o manipulación del producto, no expresada en este MANUAL DE INSTALACIÓN Y USO.

DOYSON

Domótica y Sonido, s.l.l.
Ronda Vall D'Uxó 125
03206 - Elche - Spain
Tel. +34 96 546 65 58
Fax +34 96 546 65 59

ASISTENCIA TÉCNICA • LÍNEA GRATUITA

900 40 40 50

www.doyson.com



DOYSON
domótica
y sonido

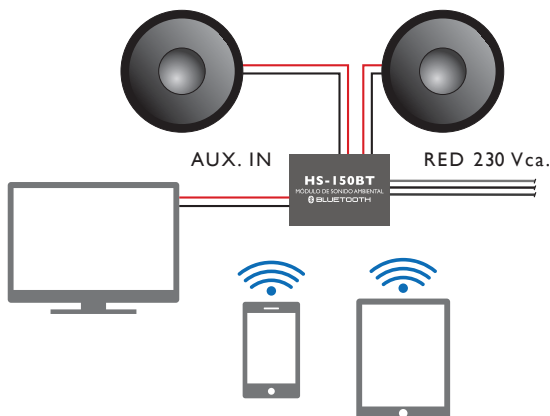
MÓDULO
BLUETOOTH
DE SONIDO
AMBIENTAL

HS 150BT
BLUETOOTH

DESCRIPCIÓN DEL PRODUCTO

HS 150BT es un módulo de sonido con amplificador estéreo de 2+2W y un dispositivo BLUETOOTH® integrado con conexión para dos altavoces o bafles, que le permitirá emparejarlo con su teléfono móvil, tablet, PC/Mac...

También dispone de conexión de entrada auxiliar para mandos de la Serie S de DOYSON y TV, Equipo HI-FI, Ordenador, etc. que dispongan de salida de audio con regulación de volumen (P.Ej. salida de auriculares de un TV, ordenador...)



GUÍA DE INSTALACIÓN Y USO

Determine un lugar apropiado para instalar el módulo HS 150BT. Conexione los altavoces o bafles con cable paralelo bicolor a las regletas correspondientes R+ R- para el canal derecho y L+ L- para el izquierdo. A continuación conéxionelo a la red eléctrica. A partir de ese momento el módulo siempre estará en modo visible.

Para su funcionamiento debe acceder a la función BLUETOOTH de su teléfono móvil, tablet... para que busque nuevos dispositivos, cuando encuentre DOYSON... seleccione y ponga el código de seguridad proporcionado por el fabricante. Su dispositivo quedará emparejado y ya podrá reproducir su música preferida. Para futuras ocasiones no necesitará introducir el código.

El sistema está preparado para detectar y dar preferencia a la señal de audio emitida por BLUETOOTH desde su dispositivo. Si usted pulsa la tecla pausa o cierra la función BLUETOOTH, transcurridos unos segundos, el módulo HS 150BT, al no detectar nivel de audio, dará paso a la señal procedente de la entrada auxiliar.

No pueden haber más de un dispositivo emparejado simultáneamente con el módulo HS 150BT.

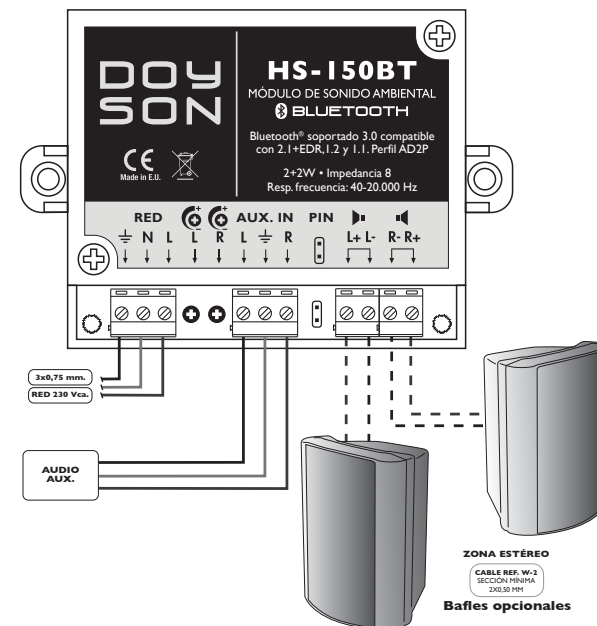
USO DEL PIN (AUX. IN)

Pin cerrado: Cuando conéxione TV, Equipo HI-FI, PC, etc.

Pin abierto: Cuando conéxione cualquier mando de la SERIE S de DOYSON.

Potenciómetro ajuste de ganancia AUX. IN del canal L y R

ESQUEMA DE INSTALACIÓN



KIT DE SONIDO AMBIENTAL SK-200BT

NEW

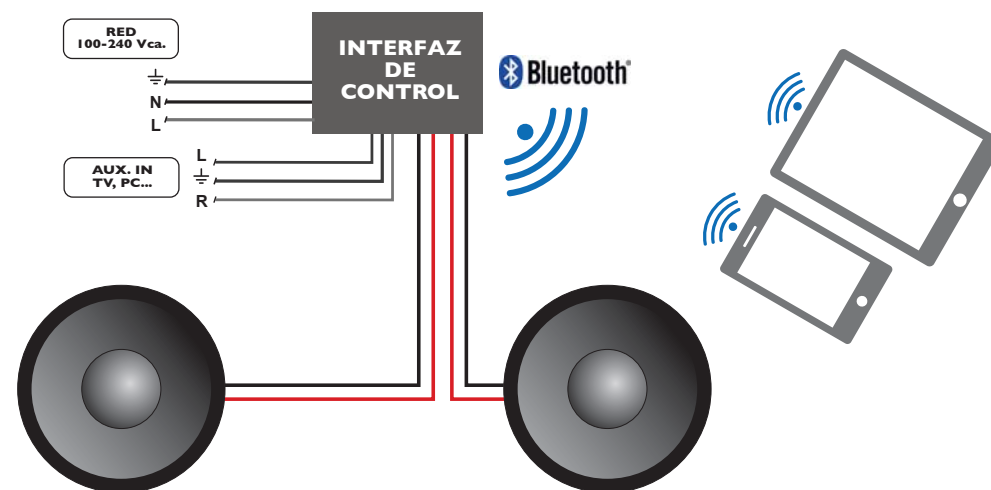
 **BLUETOOTH**

Conectividad con cualquier dispositivo: móvil, tablet...

Doyson presenta su nuevo KIT BLUETOOTH® + 2 ALTAVOCES 3,5" ideal para la sonorización de estancias independientes, sin obras y de fácil instalación. Tan solo necesita conectar a la red eléctrica el INTERFAZ BLUETOOTH® y a este los 2 ALTAVOCES con rejilla metálica extraplana.

Dispone de entrada auxiliar de audio que lo hace compatible con la conexión de su TV, PC... y a los mandos de control de la SERIE S de DOYSON.

Especialmente diseñados tanto para viviendas y hoteles como para pequeños comercios. Estos equipos simplifican enormemente la instalación sin dejar de ofrecer el mejor sonido y la comodidad de los sistemas Bluetooth®.



CONTENIDO Y CARACTERÍSTICAS TÉCNICAS:



INTERFAZ DE CONTROL:

Alimentación: 230 Vac (Rango Admitido 100-250 Vac)
Amplificador estéreo clase D
 Consumo en reposo: <40 mA
 Consumo en funcionamiento a máx. potencia: <500 mA
 Potencia: 2+2 W
 Impedancia: 8Ω
 Respuesta de frecuencia: 40 Hz - 20 KHz
 Distorsión armónica THD (1KHZ):
 < 1% Pot. RMS 3W
Bluetooth® soportado 3.0 compatible con
 2.1+EDR, 1.2 y 1.1. Perfil AD2P
 Alcance: 8-10 m
 Rango frecuencias:
 2,40 GHz-2,4832 GHz (Banda ISM)
 Seguridad: Código PIN de 4 dígitos.
 Dim. Módulo electrónico: 93x80x45 mm

2 ALTAVOCES 3,5":

Impedancia: 8Ω
 Potencia: 10 W
 Material: Aluminio y ABS
 Fijación directa a Falso techo
 Dim: Ø Exterior: 120 mm
 Ø Corte: 105 mm

CABLE DE INSTALACIÓN:

Cable paralelo rojo/negro (Secc. 0,50 mm): 5m

DOYSON

Domótica y Sonido, s.l.l.
 Ronda Vall D'Uxó 125
 03206 - Elche - Spain
 Tel. +34 96 546 65 58
 Fax +34 96 546 65 59

ASISTENCIA TÉCNICA • LÍNEA GRATUITA

900 40 40 50

www.doyson.com



DOYSON

domótica
y sonido

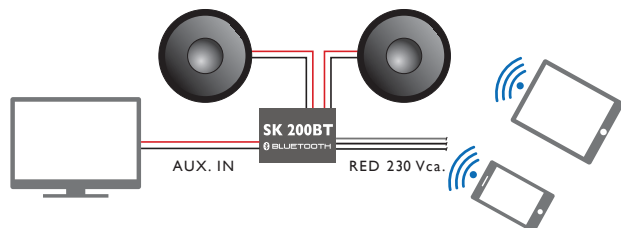
KIT DE SONIDO
BLUETOOTH

SK 200BT
BLUETOOTH

DESCRIPCIÓN DEL PRODUCTO

SK 200BT es un KIT de sonido con amplificador estéreo de 2+2W y un dispositivo BLUETOOTH® integrado con conexión para los dos altavoces incluidos, que le permitirá emparejarlo con su teléfono móvil, tablet, PC/Mac...

También dispone de conexión de entrada auxiliar para mandos de la Serie S de DOYSON y TV, Equipo HI-FI, Ordenador, etc. que dispongan de salida de audio con regulación de volumen (P.Ej. salida de auriculares de un TV, ordenador...)



IMPORTANTE:

- Antes de la instalación lea atentamente y siga las instrucciones de este manual.
- Para evitar peligro de incendio, descargas eléctrica o disfunciones en instalaciones eléctricas, siga al pie de la letra las instrucciones del fabricante.
- No exponer a la lluvia, humedad o instalar cerca del agua.
- No abrir, desmontar ni manipular el interior del módulo.
- No instalar cerca de fuentes de calor como radiadores, estufas, etc.

El fabricante no se hace responsable de los daños y/o accidentes ocasionados por cualquier cambio o manipulación del producto, no expresada en este MANUAL DE INSTALACIÓN Y USO.

GUÍA DE INSTALACIÓN Y USO

Determine un lugar apropiado para instalar el módulo amplificador del SK 200BT. Conecte los altavoces incluidos en el Kit con el cable paralelo bicolor, a las regletas correspondientes R+ R- para el canal derecho y L+ L- para el izquierdo. A continuación conéctelo a la red eléctrica. A partir de ese momento el equipo siempre estará en modo visible.

Para su funcionamiento debe acceder a la función BLUETOOTH de su teléfono móvil, tablet... para que busque nuevos dispositivos, cuando encuentre DOYSON... seleccione y ponga el código de seguridad proporcionado por el fabricante. Su dispositivo quedará emparejado y ya podrá reproducir su música preferida. Para futuras ocasiones no necesitará introducir el código.

El sistema está preparado para detectar y dar preferencia a la señal de audio emitida por BLUETOOTH desde su dispositivo.

Si usted pulsa la tecla pausa o cierra la función BLUETOOTH, transcurridos unos segundos, el módulo SK 200BT, al no detectar nivel de audio, dará paso a la señal procedente de la entrada auxiliar.

No pueden haber más de un dispositivo emparejado simultáneamente con el módulo SK 200BT.

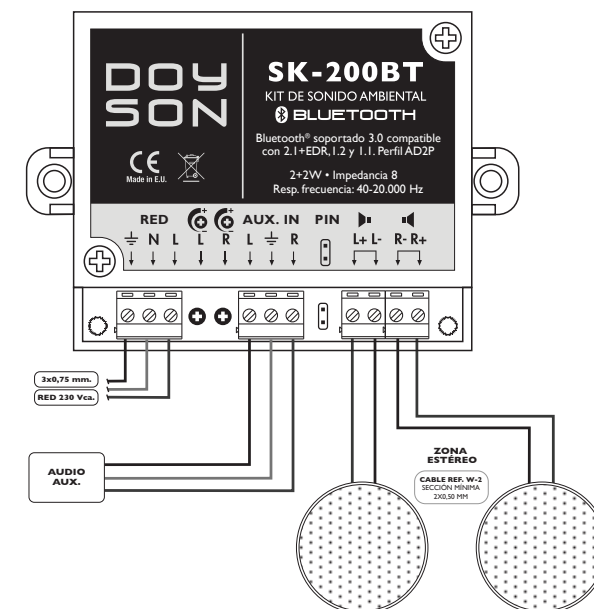
USO DEL PIN (AUX. IN)

Pin cerrado: Cuando conecte TV, Equipo HI-FI, PC, etc.

Pin abierto: Cuando conecte cualquier mando de la SERIE S de DOYSON.

Potenciómetro ajuste de ganancia AUX. IN del canal L y R

ESQUEMA DE INSTALACIÓN

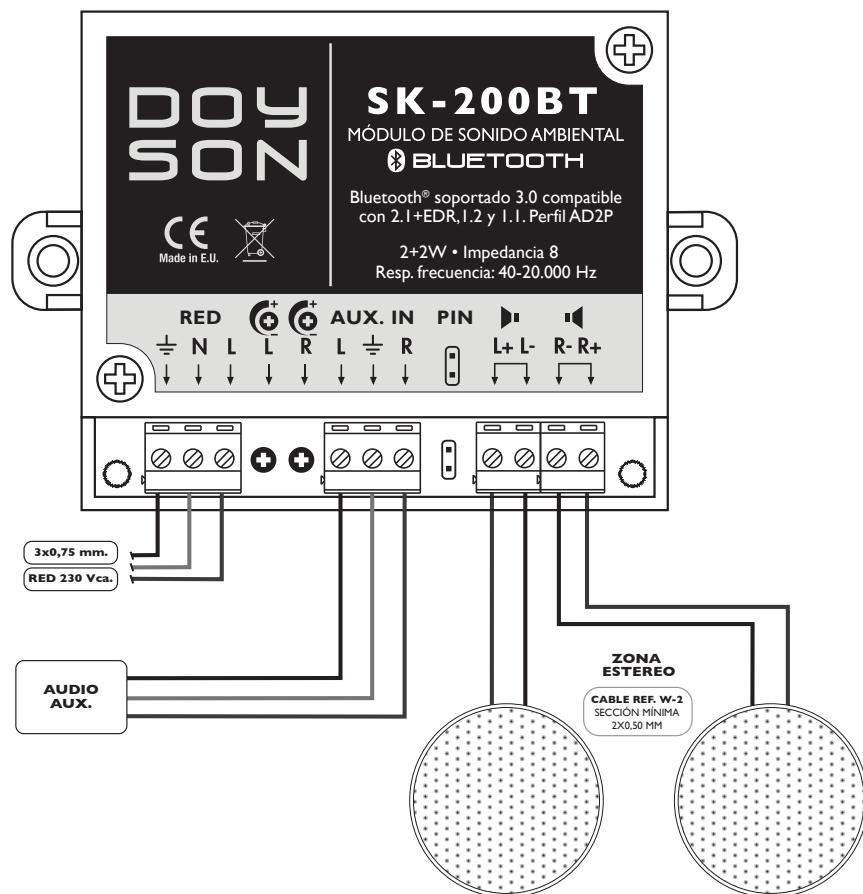


KIT DE SONIDO AMBIENTAL SK-200BT

NEW

 **BLUETOOTH**

Esquema de instalación:



Componentes y Características técnicas:



INTERFAZ DE CONTROL:

Alimentación: 230 Vac (Rango Admitido 100-250 Vac)

Amplificador estéreo clase D

Consumo en reposo: <40 mA

Consumo en funcionamiento a máx. potencia: <500 mA

Potencia: 2+2 W

Impedancia: 8 Ω

Respuesta de frecuencia: 40 Hz - 20 KHz

Distorsión armónica THD (1KHZ):

< 1% Pot. RMS 3W

Bluetooth® soportado 3.0 compatible con 2.1+EDR, 1.2 y 1.1. Perfil AD2P

Alcance: 8-10 m

Rango frecuencias:

2,40 GHz-2,4832 GHz (Banda ISM)

Seguridad: Código PIN de 4 dígitos.

Dim. Módulo electrónico: 93x80x45 mm

2 ALTAVOCES 3,5”:

Impedancia: 8 Ω

Potencia: 10 W

Material: Aluminio y ABS

Fijación directa a Falso techo

Dim: \varnothing Exterior: 120 mm

\varnothing Corte: 105 mm

CABLE DE INSTALACIÓN:

Cable paralelo rojo/negro

(Secc. 0,50 mm): 5m